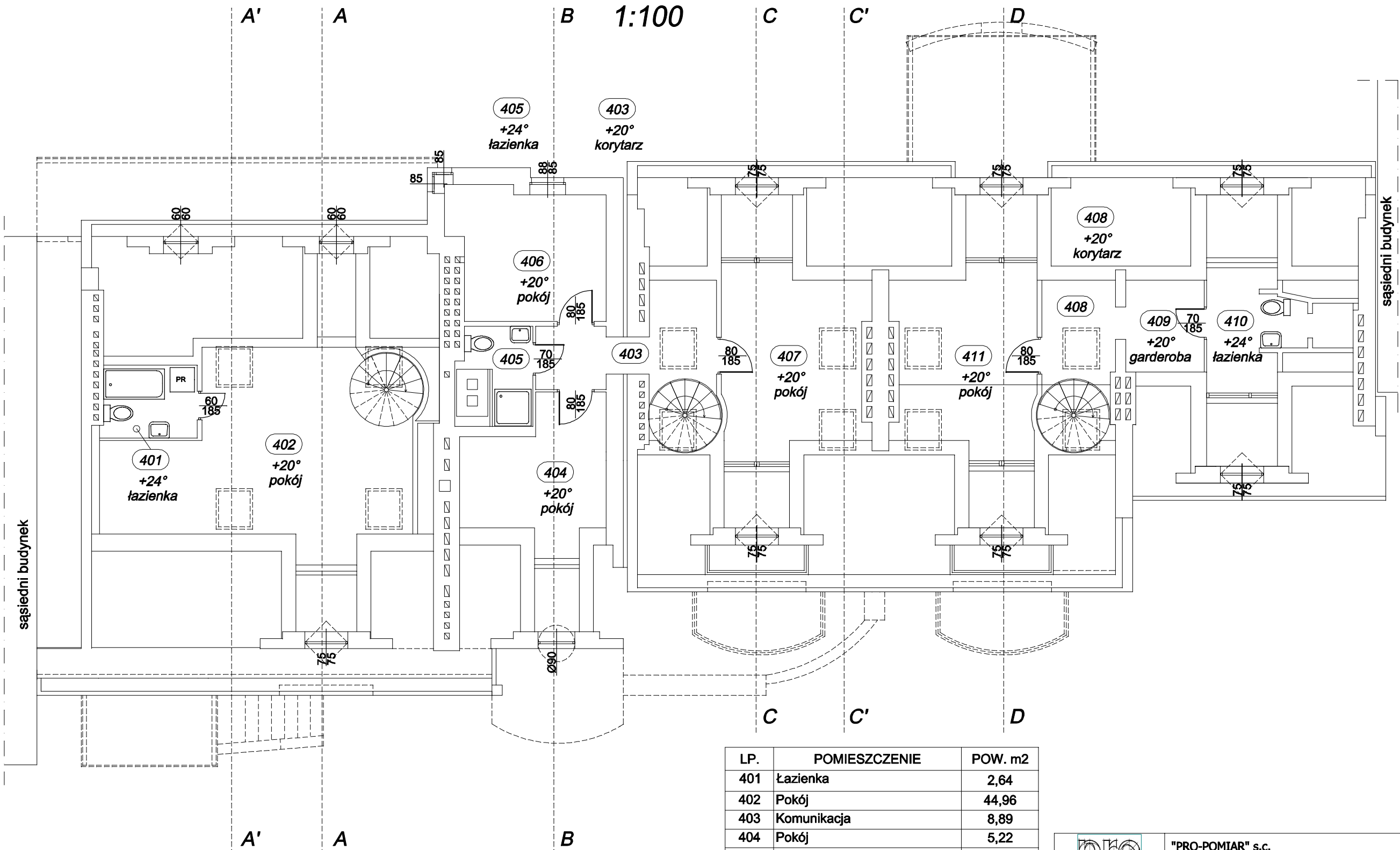



RZUT PODDASZA 2



LP.	POMIESZCZENIE	POW. m2
401	Łazienka	2,64
402	Pokój	44,96
403	Komunikacja	8,89
404	Pokój	5,22
405	Łazienka	3,17
406	Pokój	7,82
407	Pokój	12,19
408	Korytarz	3,78
409	Garderoba	1,00
410	Łazienka	2,27
411	Pokój	7,55
SUMA POW.		99,49

		"PRO-POMIAR" s.c. ul. Legionów 59, 42-200 Częstochowa tel. 34/ 361 61 35, e-mail: propomiar@interia.pl	
INWESTOR	Miasto Będzin ul. 11 Listopada 20 42-500 Będzin		
OBIEKT	Przedszkole Miejskie nr 1 ul. Zawale 7 42-500 Będzin		
NAZWA OPRACOWANIA	Termomodernizacja budynku Przedszkola Miejskiego nr 1 w Będzinie wraz z kolorystyką elewacji		
PRZEDMIOT RYSUNKU	RZUT PODDASZA 2	SKALA	RYS. 6
OPRACOWAŁ	mgr inż. MARIUSZ ŻYŹNOWSKI		03.2012
PROJEKTOWAŁ	mgr inż. arch. BEATA KRÓL nr upr. UAN-VIII/83861/102/90		03.2012
SPRAWDZIŁ	mgr inż. arch. ANNA MENTEK upr. Bud. Nr UAN-Upr. 535/89		03.2012